

DĚLENÍ TRUBEK A TYČÍ KOTOUČOVÝMI PILAMI



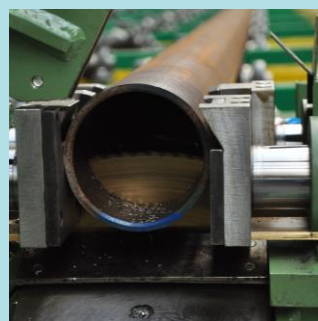
Kotoučové pily jsou určeny k dělení trubek a tyčí na přesné délky. Rozsah dělených trubek od 6 do 140 mm. Dělení pomocí HSS kotouče nebo kotouče s HM destičkami. Posuv dělicího zezdola nebo seshora dle požadavku technologie výroby. Síla upínacích čelistí je pomocí hydrauliky a je plynule nastavitelná dle tloušťky stěny trubek. Posuv do řezu zajišťuje hydraulický válec nebo servopohon s možností proměnlivé rychlosti posuvu. Pila pracuje vždy v automatickém nebo ručním režimu a je ovládána z řídicího pultu.



Technické parametry stroje

Průměr dělených trubek nebo tyčí	Průměr 6 – 140 mm
Délky dělení	10 - 21 000 mm
Přesnost dělení	+ – 0,5 mm/ 6 m délky
Cyklus dělení	od 5 sec/kus

- o Optimalizace otáček a posuvu kotouče s ohledem na průměr a tloušťku stěny trubky
- o Chlazení kotouče pomocí Venturiho trubice
- o Nasazení až 4 ks pil v ose pro současné dělení jedné trubky nebo tyče na vstupu
- o Průběžné čištění pilového kotouče od třísek a mazání kotouče
- o Ofuk čelistí od třísek po dělení
- o Zakrytování pily
- o Vodící kameny pro HM pilové kotouče



DĚLENÍ TRUBEK A TYČÍ KOTOUČOVÝMI PILAMI



Další vybavení stroje

- Pro začištění konců po dělení lze za kotoučovou pilu doplnit o kartáčování nebo úkosování konců trubek
- Pojezd pil pro nastavení dělené délky nebo odměřování délky laserem
- Sběrný dopravník pod pilami pro třísky a odřezky
- Sběrný kontejner na odpad zavěšený na pile
- Sběr výrobních parametrů s automatickým ukládáním, možností zobrazení a exportů dat
- Rozšířený servis s možností zobrazení návodů, servisních příruček a další potřebné dokumentace na HMI stroje s cílem minimalizovat servisní časy

